

ゆに住まいNavi

Vol.5

2019年5月1日 発行

✓平成30年度実績報告

(平成30年4月1日～平成31年3月31日まで)

由仁町移住交流支援センターでは、移住や住宅情報バンクへの登録などに関する相談窓口業務の他、WEBサイト「ゆに住まいNavi」で空き家・空き地の情報を配信し、所有者と連絡調整を行っています。

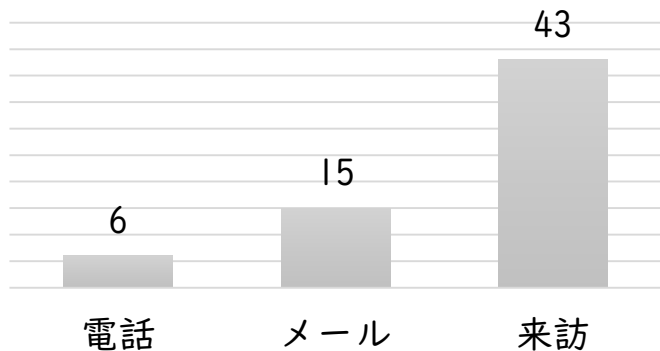
相談者がそれぞれ思い描く移住を実現できるよう、情報収集や住まい探しの相談から移住後の暮らしに関するサポートまでワンストップで対応しています。

TOPIX

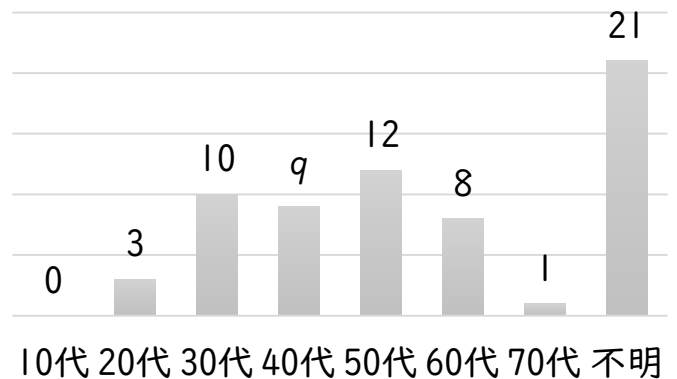
- ◆ 平成30年度実績報告
- ◆ ゆに住まいNavi

移住相談件数 (64件)

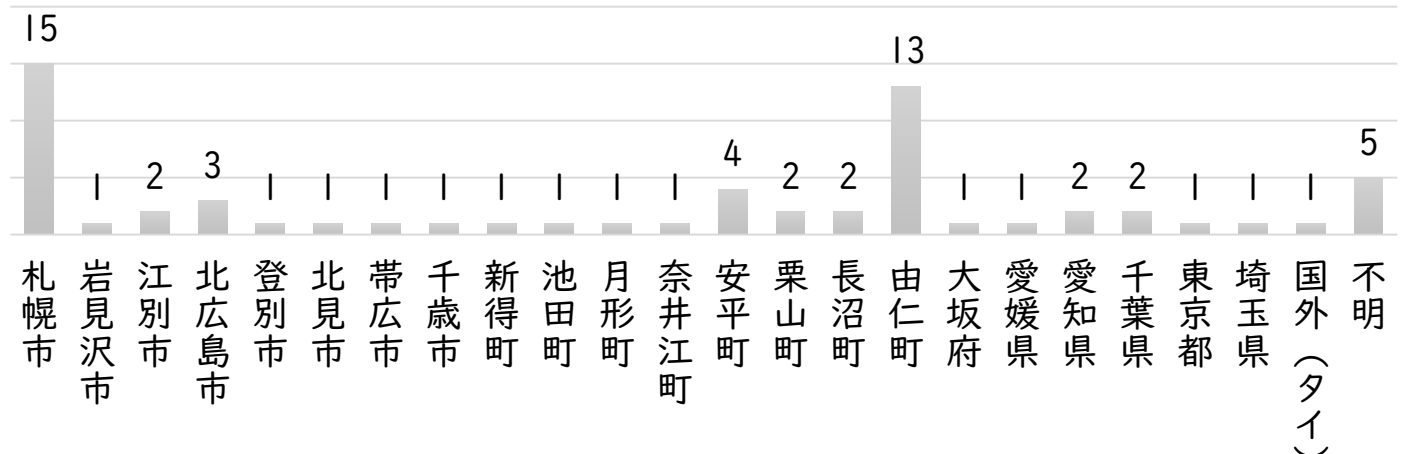
(※電話後來訪された方は来訪に加算)

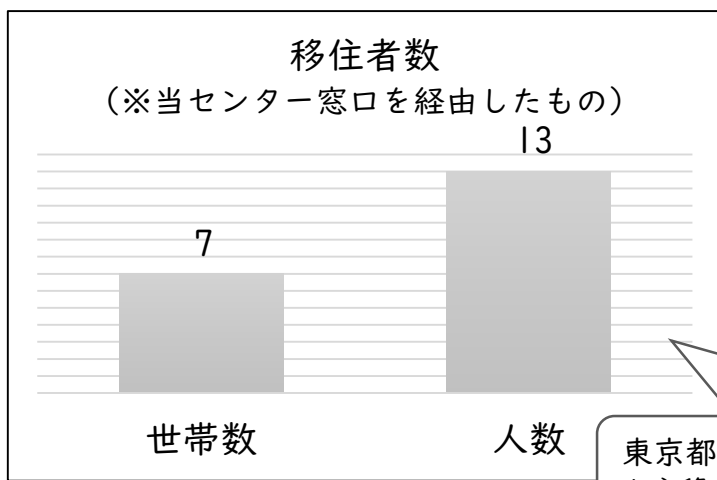


年代別移住相談件数 (64件)

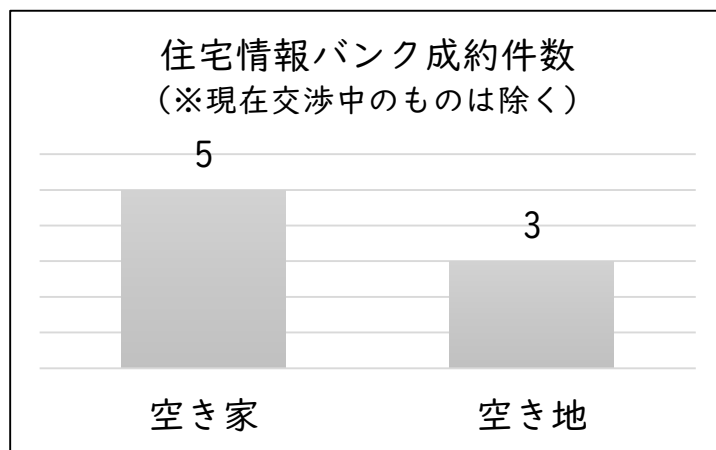
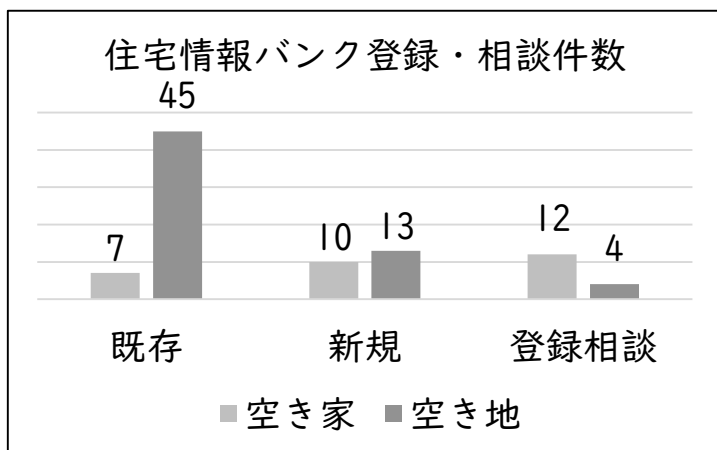


地域別相談件数 (64件)





東京都・千葉県・札幌市・千歳市・旭川市・栗山町・長沼町から移住



平成30年度は固定資産の納税通知書に「由仁町住宅情報バンク登録案内」を同封させていただいたことにより、町内に空き家を所有される方から住宅情報バンクへの登録に関する相談が増え、登録件数が前年に比べ増加しました。それに伴い「ゆに住まいNavi」で配信する登録物件の情報を閲覧した移住希望者からの問合せも増え、移住者増につながりました。

とはいえ、多くの相談者の中で住まいを見つけ移住を実現した人はごく一部であり、希望する物件にあたらず移住すること自体を保留するケースも少なくありません。当センターでは、引き続き利活用可能な空き家の調査と登録件数の増加に向けて取り組んでいきたいと思ひます。

「ゆに住まいNavi」で情報配信

■住宅情報サイト「ゆに住まいNavi」

由仁町では、「由仁町住宅情報バンク」に登録された物件や、民間賃貸住宅に関する情報を「ゆに住まいNavi」で公開しています。

<http://yuni-sumai.com>



ホームページ

QRコードからも
ご覧いただけます。



Facebook

由仁町移住交流支援センター

様々なご要望に応じて由仁町への移住・定住・交流をお手伝いしています。

由仁町中央202番地 TEL・FAX 0123-83-3755

E-mail info@yuni-sumai.com

運営時間:9:00~17:00 毎週月・火曜日定休

※各種相談でお越しになる際は事前にご予約下さい。

